

STEINGRÜEBLISTRASSE 13

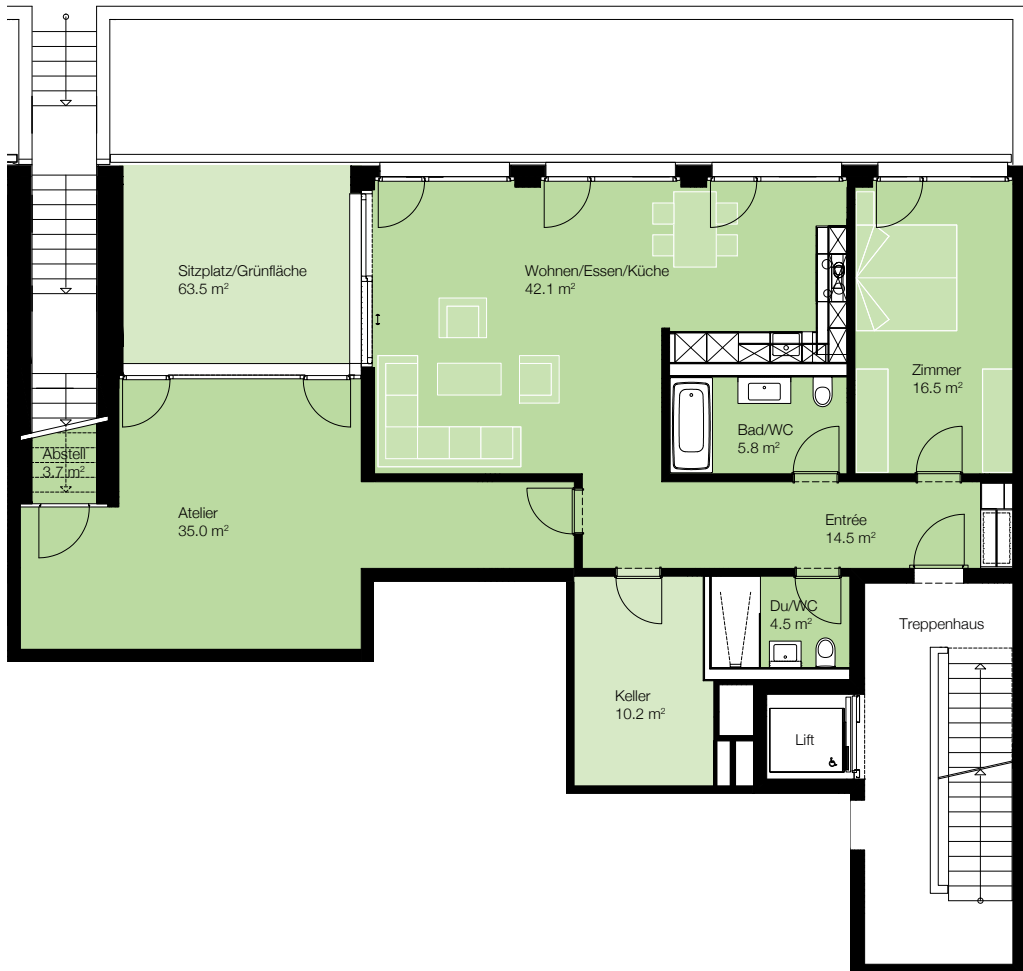
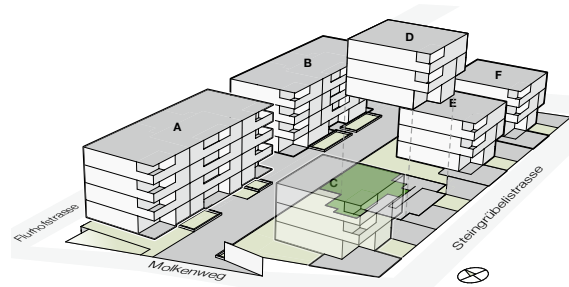
3.5-ZIMMER-WOHNUNG

SOCKELGESCHOSS

Wohnung D1.1

Wohnfläche*:	122.1 m ²
Sitzplatz/Grünfläche:	63.5 m ²
Keller:	10.2 m ²

*Bruttowohnfläche = Fläche sämtlicher innerhalb einer Wohnung liegenden Wohnräume, Nebenräume, Gänge, Innenwände und Treppen; nicht aber ausserhalb liegende Flächen wie Aussenmauern, Treppenhäuser, Terrassen oder Balkone.



Die Grundrisse dienen der allgemeinen Information und erfolgen ohne Gewähr. Sie bilden keinen Bestandteil einer vertraglichen Vereinbarung. Änderungen bleiben vorbehalten.

STEINGRÜEBLISTRASSE 13

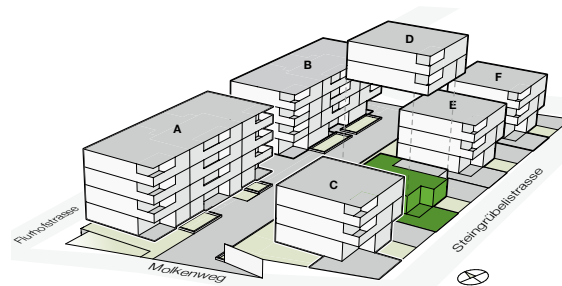
4.5-ZIMMER-WOHNUNG

ERDGESCHOSS

Wohnung D2.1

Wohnfläche*:	107.9 m ²
Sitzplatz/Grünfläche:	145.9 m ²
Keller:	14.0 m ²

*Bruttowohnfläche = Fläche sämtlicher innerhalb einer Wohnung liegenden Wohnräume, Nebenräume, Gänge, Innenwände und Treppen; nicht aber ausserhalb liegende Flächen wie Aussenmauern, Treppenhäuser, Terrassen oder Balkone.



Die Grundrisse dienen der allgemeinen Information und erfolgen ohne Gewähr. Sie bilden keinen Bestandteil einer vertraglichen Vereinbarung. Änderungen bleiben vorbehalten.

STEINGRÜEBLISTRASSE 13

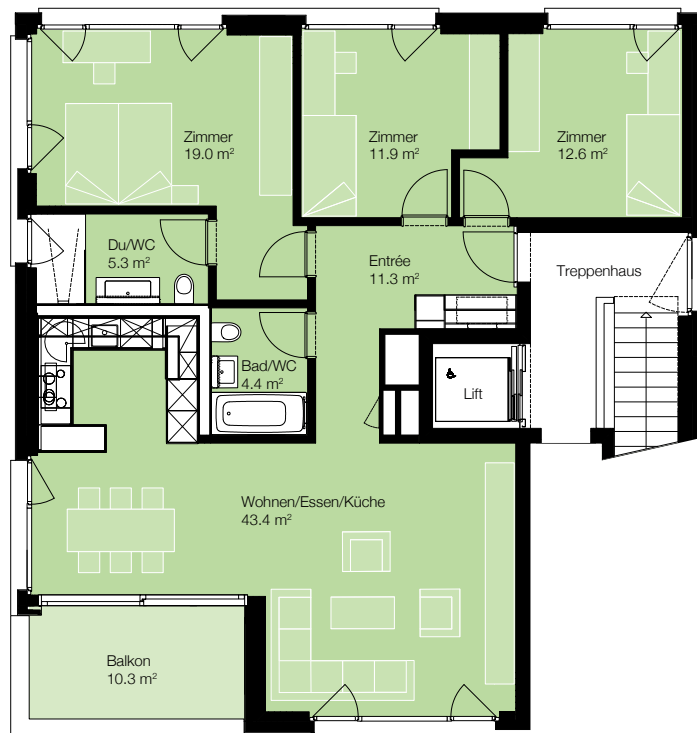
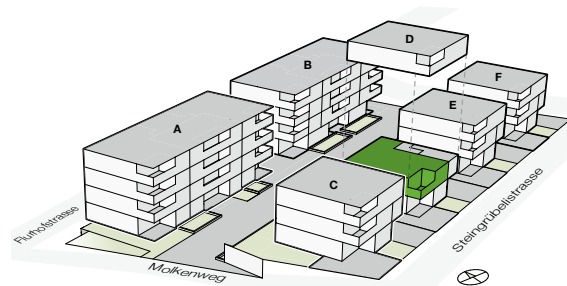
4.5-ZIMMER-WOHNUNG

1. OBERGESCHOSS

Wohnung D3.1

Wohnfläche*:	107.9 m ²
Sitzplatz/Grünfläche:	10.3 m ²
Keller:	16.0 m ²

*Bruttowohnfläche = Fläche sämtlicher innerhalb einer Wohnung liegenden Wohnräume, Nebenräume, Gänge, Innenwände und Treppen; nicht aber ausserhalb liegende Flächen wie Aussenmauern, Treppenhäuser, Terrassen oder Balkone.



Die Grundrisse dienen der allgemeinen Information und erfolgen ohne Gewähr. Sie bilden keinen Bestandteil einer vertraglichen Vereinbarung. Änderungen bleiben vorbehalten.

STEINGRÜEBLISTRASSE 13

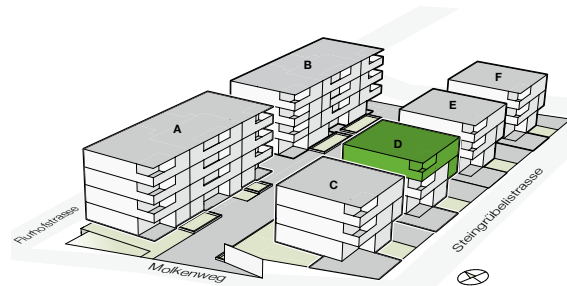
5.5-ZIMMER-WOHNUNG

2. OBERGESCHOSS

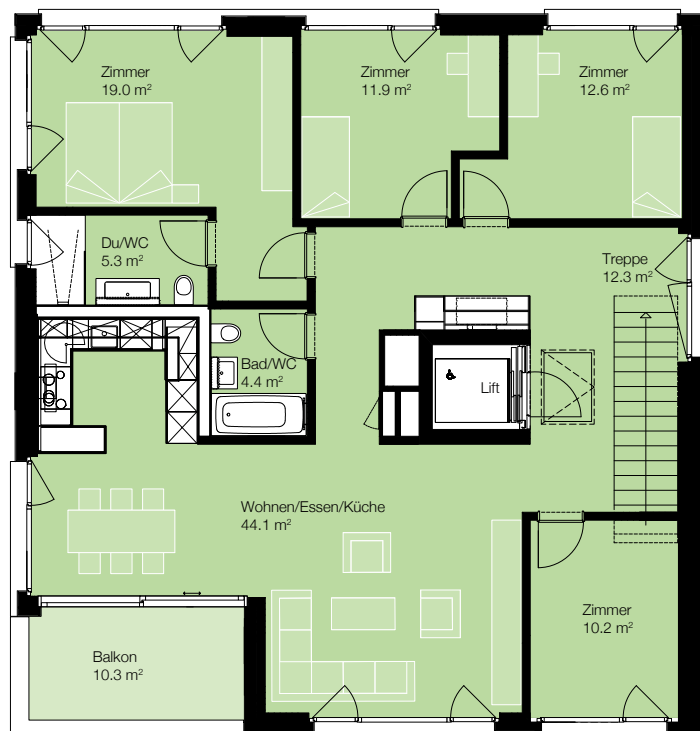
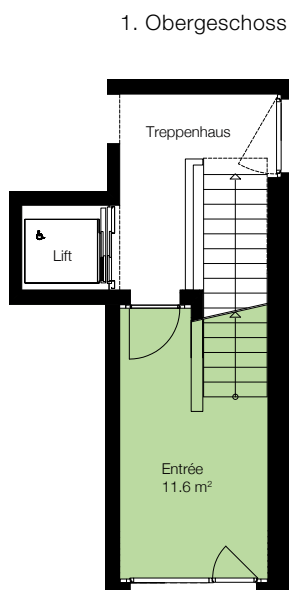
Wohnung D4.1

Wohnfläche*:	151.9 m ²
Sitzplatz/Grünfläche:	10.3 m ²
Keller:	15.9 m ²

*Bruttowohnfläche = Fläche sämtlicher innerhalb einer Wohnung liegenden Wohnräume, Nebenräume, Gänge, Innenwände und Treppen; nicht aber ausserhalb liegende Flächen wie Aussenmauern, Treppenhäuser, Terrassen oder Balkone.



2. Obergeschoss



Die Grundrisse dienen der allgemeinen Information und erfolgen ohne Gewähr. Sie bilden keinen Bestandteil einer vertraglichen Vereinbarung. Änderungen bleiben vorbehalten.

STEINGRÜEBLISTRASSE 15

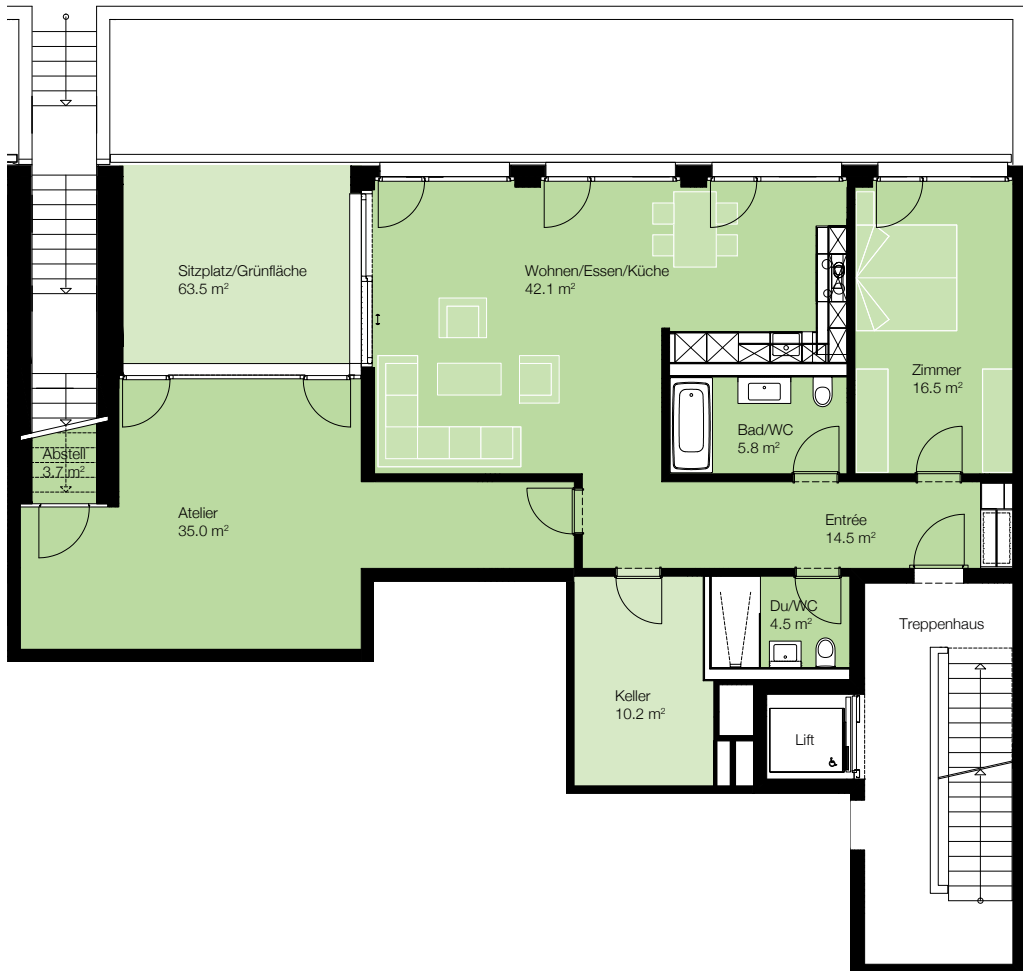
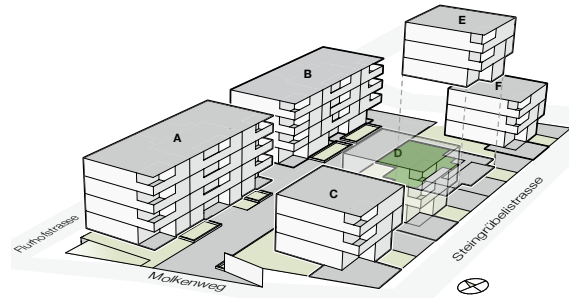
3.5-ZIMMER-WOHNUNG

SOCKELGESCHOSS

Wohnung E1.1

Wohnfläche*:	122.1 m ²
Sitzplatz/Grünfläche:	63.5 m ²
Keller:	10.2 m ²

*Bruttowohnfläche = Fläche sämtlicher innerhalb einer Wohnung liegenden Wohnräume, Nebenräume, Gänge, Innenwände und Treppen; nicht aber ausserhalb liegende Flächen wie Aussenmauern, Treppenhäuser, Terrassen oder Balkone.



Die Grundrisse dienen der allgemeinen Information und erfolgen ohne Gewähr. Sie bilden keinen Bestandteil einer vertraglichen Vereinbarung. Änderungen bleiben vorbehalten.

STEINGRÜEBLISTRASSE 15

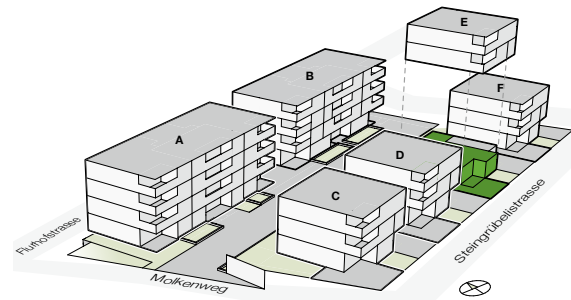
4.5-ZIMMER-WOHNUNG

ERDGESCHOSS

Wohnung E2.1

Wohnfläche*:	107.9 m ²
Sitzplatz/Grünfläche:	145.9 m ²
Keller:	14.0 m ²

*Bruttowohnfläche = Fläche sämtlicher innerhalb einer Wohnung liegenden Wohnräume, Nebenräume, Gänge, Innenwände und Treppen; nicht aber ausserhalb liegende Flächen wie Aussenmauern, Treppenhäuser, Terrassen oder Balkone.



Die Grundrisse dienen der allgemeinen Information und erfolgen ohne Gewähr. Sie bilden keinen Bestandteil einer vertraglichen Vereinbarung. Änderungen bleiben vorbehalten.

STEINGRÜEBLISTRASSE 15

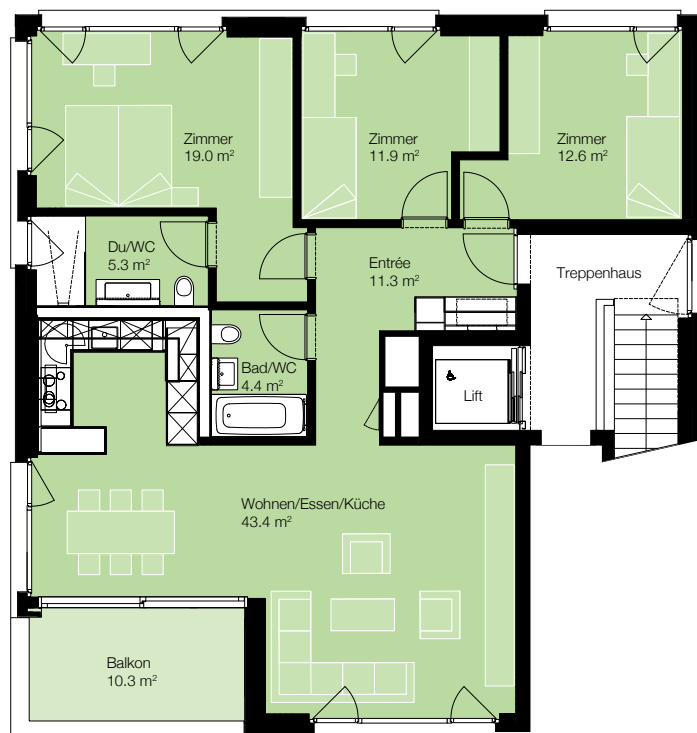
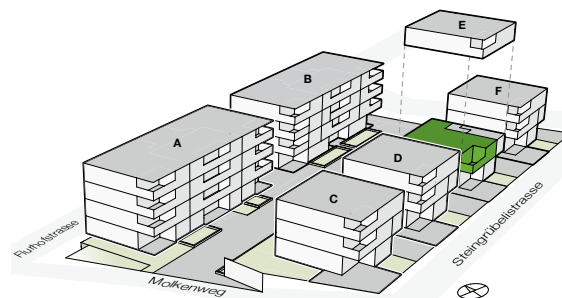
4.5-ZIMMER-WOHNUNG

1. OBERGESCHOSS

Wohnung E3.1

Wohnfläche*:	107.9 m ²
Sitzplatz/Grünfläche:	10.3 m ²
Keller:	16.0 m ²

*Bruttowohnfläche = Fläche sämtlicher innerhalb einer Wohnung liegenden Wohnräume, Nebenräume, Gänge, Innenwände und Treppen; nicht aber ausserhalb liegende Flächen wie Aussenmauern, Treppenhäuser, Terrassen oder Balkone.



Die Grundrisse dienen der allgemeinen Information und erfolgen ohne Gewähr. Sie bilden keinen Bestandteil einer vertraglichen Vereinbarung. Änderungen bleiben vorbehalten.

STEINGRÜEBLISTRASSE 15

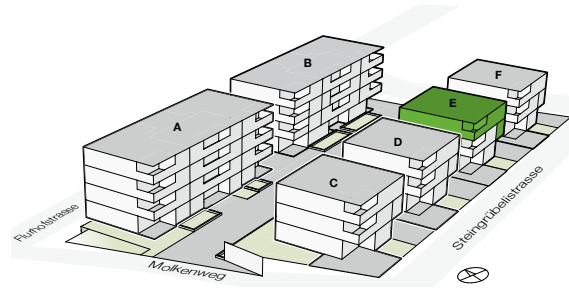
5.5-ZIMMER-WOHNUNG

2. OBERGESCHOSS

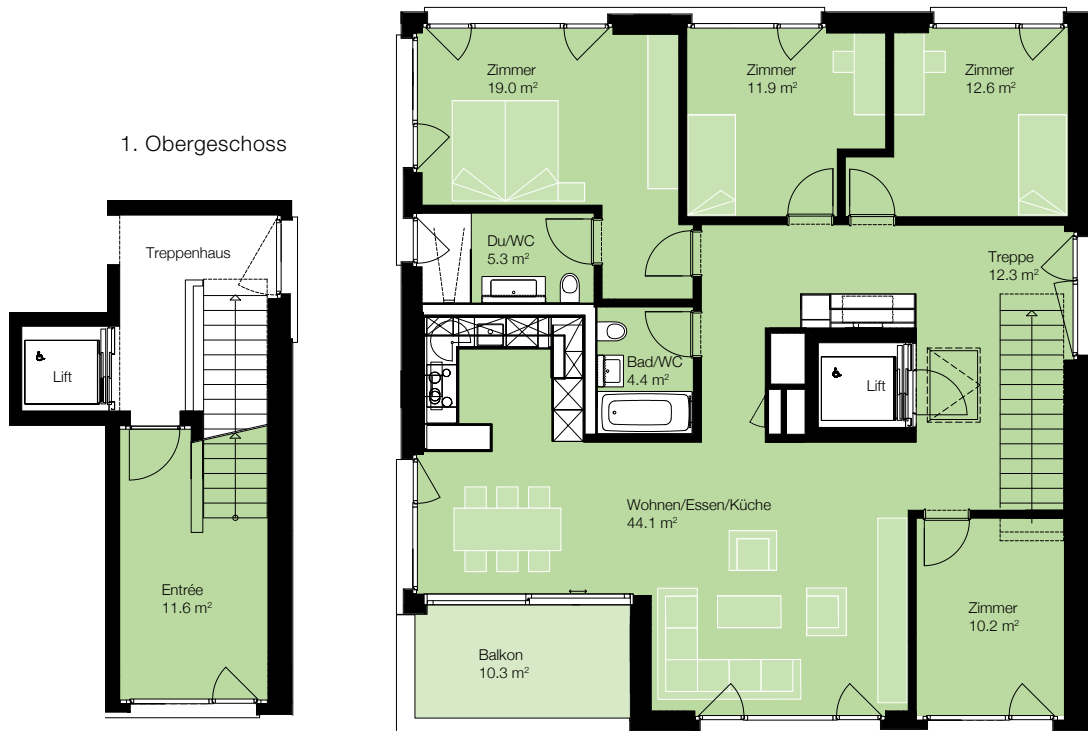
Wohnung E4.1

Wohnfläche*:	151.9 m ²
Sitzplatz/Grünfläche:	10.3 m ²
Keller:	15.9 m ²

*Bruttowohnfläche = Fläche sämtlicher innerhalb einer Wohnung liegenden Wohnräume, Nebenräume, Gänge, Innenwände und Treppen; nicht aber ausserhalb liegende Flächen wie Aussenmauern, Treppenhäuser, Terrassen oder Balkone.



2. Obergeschoss



Die Grundrisse dienen der allgemeinen Information und erfolgen ohne Gewähr. Sie bilden keinen Bestandteil einer vertraglichen Vereinbarung. Änderungen bleiben vorbehalten.

STEINGRÜEBLISTRASSE 17

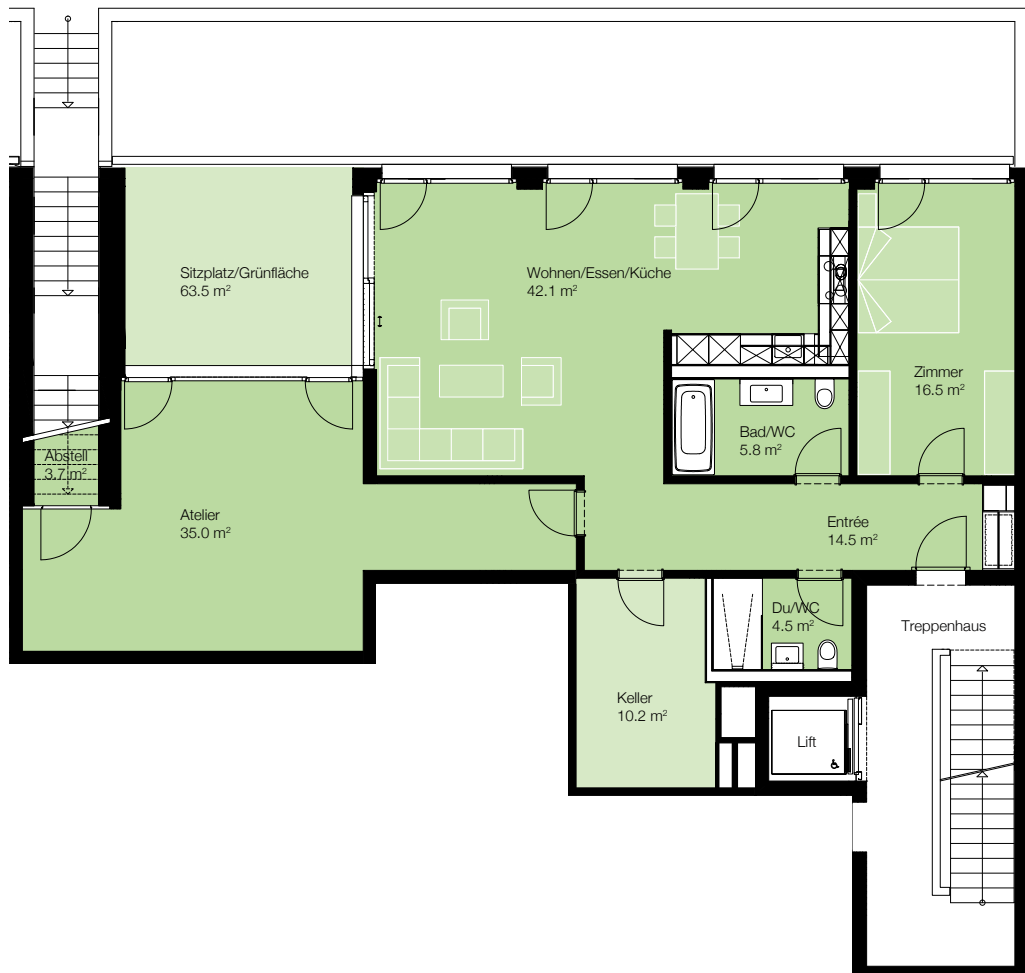
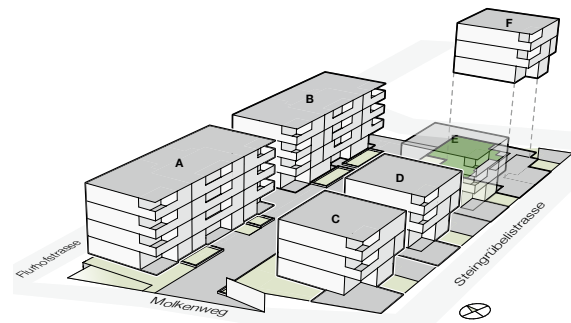
3.5-ZIMMER-WOHNUNG

SOCKELGESCHOSS

Wohnung F1.1

Wohnfläche*:	122.1 m ²
Sitzplatz/Grünfläche:	63.5 m ²
Keller:	10.2 m ²

*Bruttowohnfläche = Fläche sämtlicher innerhalb einer Wohnung liegenden Wohnräume, Nebenräume, Gänge, Innenwände und Treppen; nicht aber ausserhalb liegende Flächen wie Aussenmauern, Treppenhäuser, Terrassen oder Balkone.



Die Grundrisse dienen der allgemeinen Information und erfolgen ohne Gewähr. Sie bilden keinen Bestandteil einer vertraglichen Vereinbarung. Änderungen bleiben vorbehalten.

STEINGRÜEBLISTRASSE 17

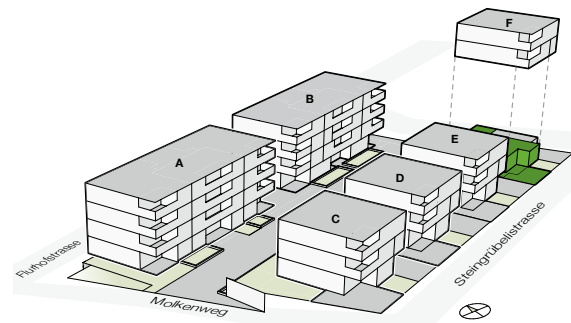
4.5-ZIMMER-WOHNUNG

ERDGESCHOSS

Wohnung F2.1

Wohnfläche*:	107.9 m ²
Sitzplatz/Grünfläche:	145.9 m ²
Keller:	14.0 m ²

*Bruttowohnfläche = Fläche sämtlicher innerhalb einer Wohnung liegenden Wohnräume, Nebenräume, Gänge, Innenwände und Treppen; nicht aber ausserhalb liegende Flächen wie Aussenmauern, Treppenhäuser, Terrassen oder Balkone.



Die Grundrisse dienen der allgemeinen Information und erfolgen ohne Gewähr. Sie bilden keinen Bestandteil einer vertraglichen Vereinbarung. Änderungen bleiben vorbehalten.

STEINGRÜEBLISTRASSE 17

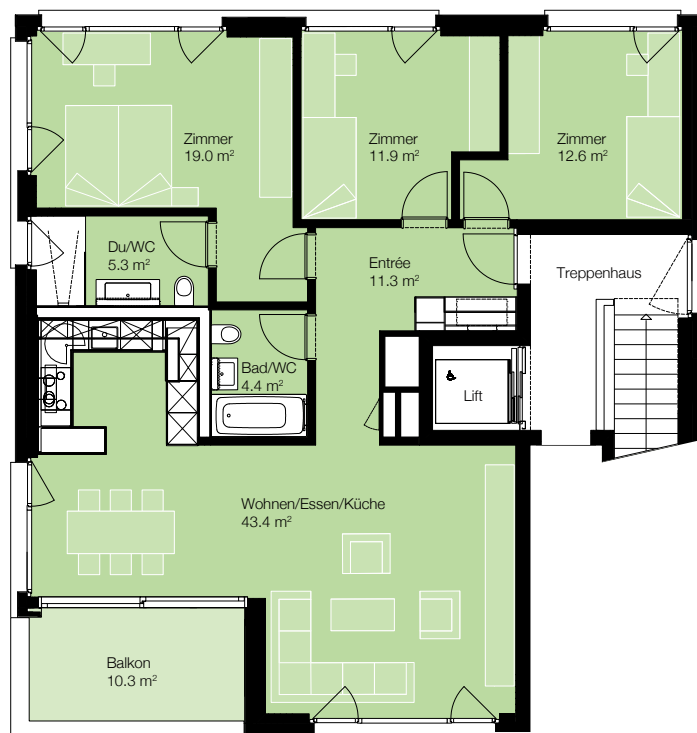
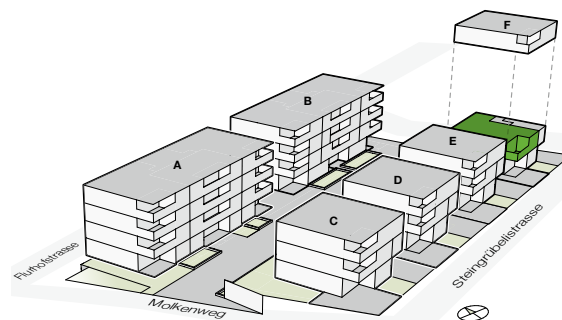
4.5-ZIMMER-WOHNUNG

1. OBERGESCHOSS

Wohnung F3.1

Wohnfläche*:	107.9 m ²
Sitzplatz/Grünfläche:	10.3 m ²
Keller:	16.0 m ²

*Bruttowohnfläche = Fläche sämtlicher innerhalb einer Wohnung liegenden Wohnräume, Nebenräume, Gänge, Innenwände und Treppen; nicht aber ausserhalb liegende Flächen wie Aussenmauern, Treppenhäuser, Terrassen oder Balkone.



Die Grundrisse dienen der allgemeinen Information und erfolgen ohne Gewähr. Sie bilden keinen Bestandteil einer vertraglichen Vereinbarung. Änderungen bleiben vorbehalten.

STEINGRÜEBLISTRASSE 17

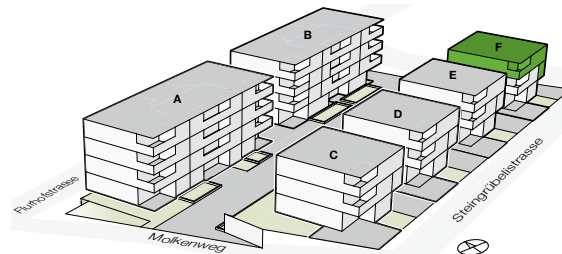
5.5-ZIMMER-WOHNUNG

2. OBERGESCHOSS

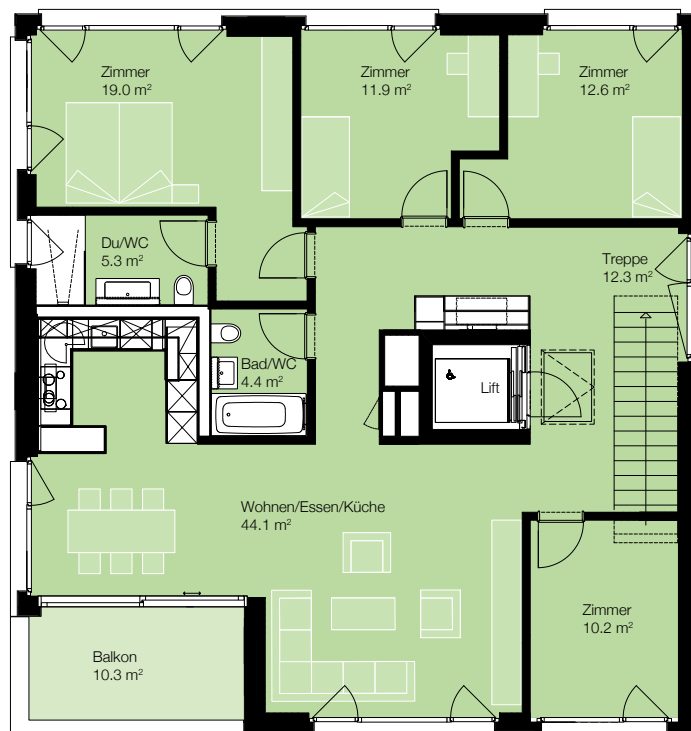
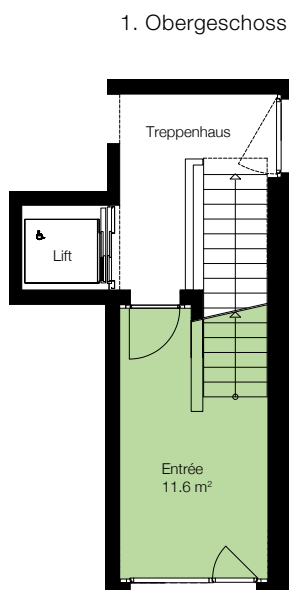
Wohnung F4.1

Wohnfläche*:	151.9 m ²
Sitzplatz/Grünfläche:	10.3 m ²
Keller:	15.9 m ²

*Bruttowohnfläche = Fläche sämtlicher innerhalb einer Wohnung liegenden Wohnräume, Nebenräume, Gänge, Innenwände und Treppen; nicht aber ausserhalb liegende Flächen wie Aussenmauern, Treppenhäuser, Terrassen oder Balkone.



2. Obergeschoss



Die Grundrisse dienen der allgemeinen Information und erfolgen ohne Gewähr. Sie bilden keinen Bestandteil einer vertraglichen Vereinbarung. Änderungen bleiben vorbehalten.